

Batteriewechsel Chip-Resetter 311050 & 311051

Kundeninformation

In seltenen Fällen kann es passieren, dass die Batterie Ihres Chip-Resetters mit der Artikelnummer 311050 und 311051 aufgrund einer leider nicht zu vermeidenden Selbstentladung weit weniger als 500 Reset-Vorgänge schafft. Nachfolgend finden Sie daher eine leicht verständliche Anleitung, wie Sie die Batterie Ihres Resetters unkompliziert und schnell selbst wechseln können. Sie benötigen dafür:

- 1 Chip-Resetter
- 1 stabilen, spitzen Gegenstand
- 1 handelsübliche Knopfzelle vom Typ CR2032



Anleitung zum Batteriewechsel

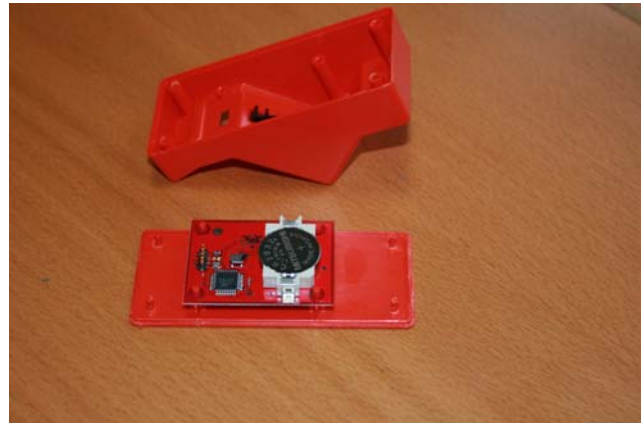
- Nehmen Sie einen stabilen, spitzen Gegenstand und drücken Sie ihn vorsichtig zwischen die beiden Gehäusehälften



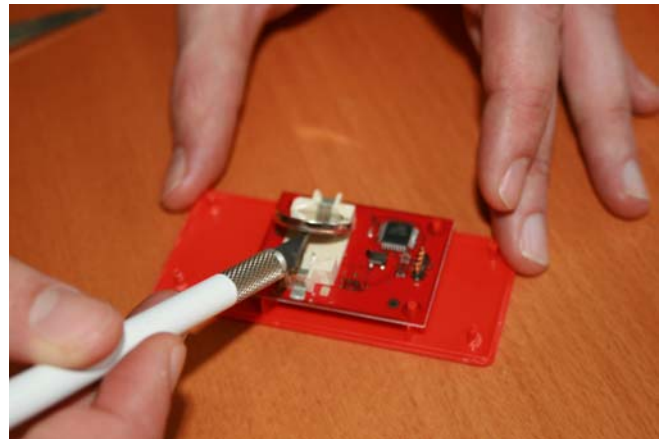
- Hebeln Sie das Gehäuse vorsichtig auseinander



- Sie sehen jetzt das Gehäuseinnere mit der großen Knopfzelle in der Mitte



- Hebeln Sie vorsichtig mit einem spitzen Gegenstand die Knopfzelle aus ihrer Position und setzen Sie die neue Knopfzelle vom Typ CR2032 so ein, dass sie hörbar einrastet.



- Drücken Sie beide Gehäusehälften vorsichtig, aber kräftig wieder zusammen. Ihr Chip-Resetter funktioniert nun wieder einwandfrei.

