

So nutzen Sie die DATA BECKER DVD-Einleger

1. Ausdruck mit der CD-Druckerei

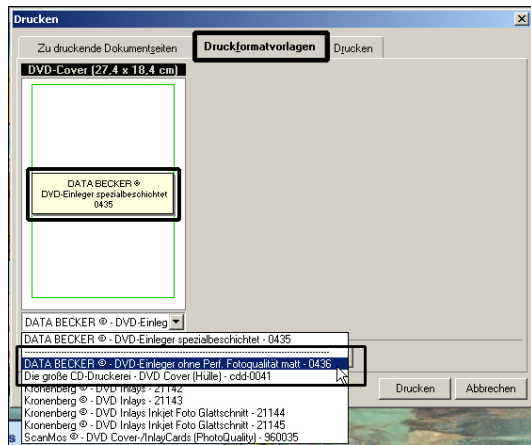
In der DATA BECKER CD-Druckerei klicken Sie, nachdem Sie Ihren DVD-Einleger gestaltet haben, auf das Druckersymbol.



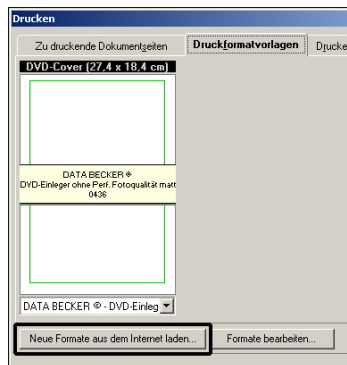
Markieren Sie im Register **Zu druckende Dokumentseiten** das **DVD-Cover**.



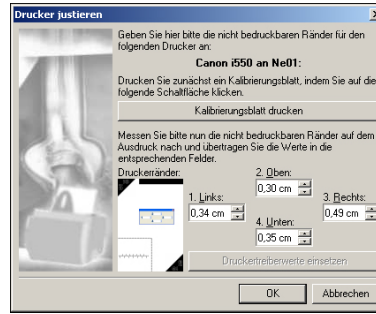
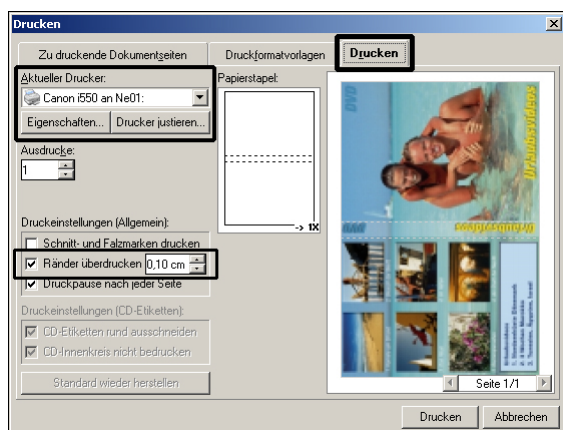
Klicken Sie anschließend auf das Register **Druckformatvorlagen**. Überprüfen Sie, ob das angezeigte Druckformat mit Ihren DVD-Einlegern übereinstimmt. Ist dies **nicht** der Fall, wählen Sie den korrekten Eintrag aus dem Auswahlfeld.



Sollte die passende Vorlage nicht vorhanden sein, können Sie die Liste über die Schaltfläche **Neue Formate aus dem Internet laden...** aktualisieren.



Im Register **Drucken** überprüfen Sie den eingestellten Drucker.



Durch Toleranzen beim Druckereinzug kann es vorkommen, dass der Ausdruck nicht passgenau erfolgt. Um dies zu korrigieren, hat die CD-Druckerei eine spezielle Justierungsfunktion. Klicken Sie hierzu auf die Schaltfläche **Drucker justieren...** und folgen Sie den Hinweisen im Fenster.

Tip:

Sollte Ihr Ausdruck trotz Justierung nicht passgenau erfolgen, z. B. durch einen schiefen Papiereinzug Ihres Druckers, können Sie dies durch Aktivierung der Option **Ränder überdrucken** ausgleichen.

Klicken Sie nun im Register **Drucken** auf **Eigenschaften...**, um die passenden Einstellungen im Druckertreiber vorzunehmen (siehe auch Kasten **Qualitätseinstellung** auf der nächsten Seite).

2. Ausdruck mit dem Nero Cover Designer

Papierprofile im Nero Cover Designer aktualisieren

Mit Hilfe der weitverbreiteten Brennsoftware Nero können Sie die Papierprodukte von DATA BECKER ebenfalls problemlos bedrucken. Unter www.nero.com können Sie sich eine voll funktionsfähige Demoversion herunterladen. Sofern noch nicht integriert, sollten Sie die Papierprofile im Nero Cover Designer aktualisieren.

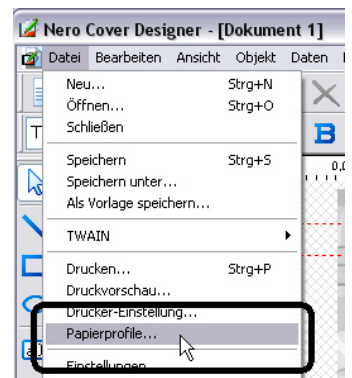
Aktualisierung von Nero

Als Benutzer der Version 6.x können Sie durch Aktualisierung Ihrer Neroversion unter www.nero.com die Vorlagen für DATA BECKER Papiere nutzen. Alternativ und für Benutzer der Version 5.x laden Sie sich unter <http://www.databecker.de/3on1tipps> die DATA BECKER Papierdefinitionen für Nero 6 (auch für Version 5 gültig) herunter.

Starten Sie in Nero StartSmart über den Eintrag **Extras** den **Nero Cover Designer**.



Klicken Sie im Menü **Datei** auf den Eintrag **Papierprofile...**



Im sich öffnenden Dialog klicken Sie auf den Button **Importieren**. Wählen Sie nun die heruntergeladene Papierdefinitionsdatei aus und klicken Sie auf **Öffnen**. Die neuen Papierprofile erscheinen nun unter **Benutzerdefinierte Papierprofile** und können ab sofort beim Ausdruck ausgewählt werden.

